

WALL RP1

Standard | Wall system

220-240V

Disinserire la tensione prima di operare sull'apparecchio

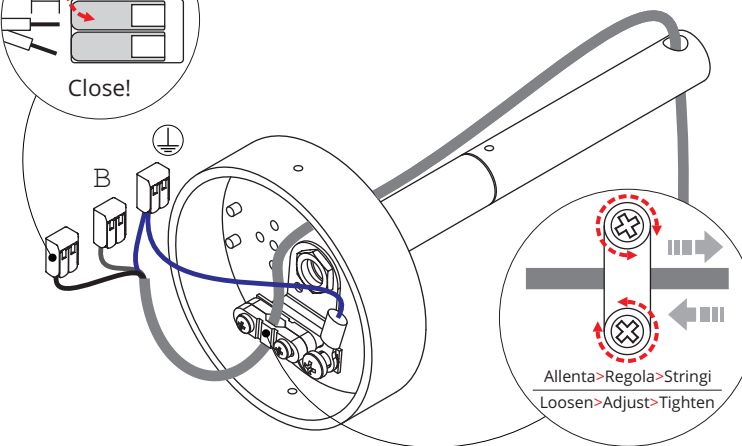
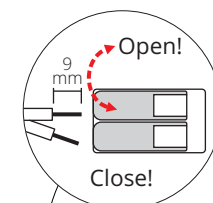
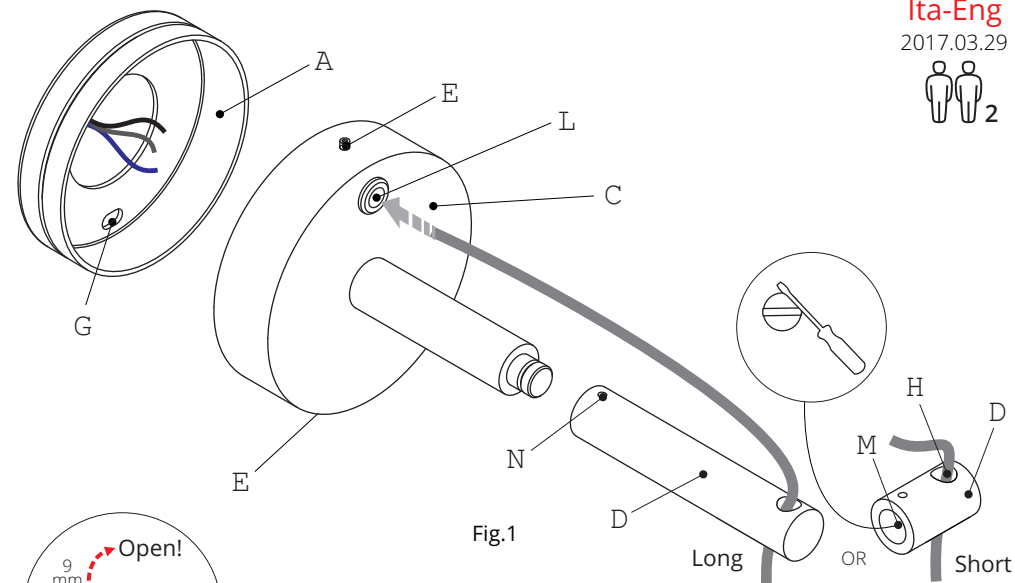
ISTRUZIONI DI MONTAGGIO

- 1) Allentare i grani [E] e rimuovere la montatura [C] dalla placca a muro [A] (Fig.1)
- 2) Fissare la placca a muro [A] alla parete attraverso le asole predisposte [G]
- 3) Assemblare la sospensione da installare seguendo le relative istruzioni.
- 4) Scegliere il distanziale [D] da utilizzare (short o long) ed inserire il cavo nel foro [H] all'estremità.
- 5) Regolare la lunghezza del cavo desiderata considerando che il cavo andrà inserito nella scatola a muro per il collegamento attraverso il foro [L]
- 6) Stringere il grano [M] all'interno del distanziale [D] per bloccare il cavo utilizzando un cacciavite.
- 7) Posizionare il distanziale sulla montatura [C] e fissarlo avvitando il grano [N]
- 8) Inserire il cavo nel foro [L] e poi nel bloccacavo a ponte [P] all'interno della montatura (vedi Fig.2)
- 9) Stringere il bloccacavo [P] e per fissare il cavo.
- 10) Procedere con il collegamento elettrico dei cavi utilizzando i morsetti in dotazione [B] e rispettandone le polarità. Assicurarsi che i cavi siano innestati saldamente.
- 11) Infine riposizionare la montatura [C] sulla placca a muro [A] e fissarla con i grani [E]

Before installing turn off the power to the electrical box

MOUNTING INSTRUCTIONS

- 1) Undo the set screws [E] and then separate the bracket [A] from the frame [C] (Fig.1)
- 2) Fix the bracket [A] to the wall using appropriate fixings [G]
- 3) Assemble the pendant according to its own instructions.
- 4) Choose the appropriate/preferred spacer [D]; feed the cable through the hole [H]
- 5) Adjust the length of the cable paying attention to have enough left to connect it to the power supply inside the frame.
- 6) Use a flat-blade screwdriver to fasten the grub screw [M] inside the spacer [D] to secure the cable.
- 7) Place the spacer [D] on the frame [C] and secure it in position tightening the grub screw [N]
- 8) Feed the cable through the hole [L] and then inside the clamp [P] (Fig.2)
- 9) Fasten the screws on the clamp [P] to secure the cable.
- 10) Make the connection to the power supply with the terminal blocks provided according to the specified polarity. Make sure the wires are well engaged.
- 11) Place the frame [C] back on the bracket [A] and secure it in position fastening the set screws [E]



	Available for					
short or long	A-Tube Nano Series	Kelly Cluster	Nostalgia Series	Rain	X	Spider
only long	X	X	Nostalgia Series	X	Random	X

Studio Italia Design garantisce i suoi prodotti essere privi da difetti di materiale e di lavorazione per la durata di un anno dalla consegna. Durante tale periodo Studio Italia Design riparerà o sostituirà, a sua discrezione, i prodotti che hanno dato prova di difetto. Questa garanzia non è applicata a danni risultanti dall'incidente, alterazione, manomissione, abuso o negligenza. Ogni modifica può compromettere la sicurezza rendendo l'apparecchio pericoloso. Studio Italia Design declina ogni responsabilità per i prodotti modificati. L'apparecchio non deve essere installato in posizioni o in applicazioni diverse da quelle indicate nelle istruzioni di montaggio.

Studio Italia Design warrants its to be free from defects in materials and workmanship for a period of one year date of delivery. During this warranty period Studio Italia Design will repair or replace, at its option, product that are proven to be defective. This warranty does not apply to damages resulting from accidental, alteration, tampering, misuse, negligence or abuse. Any modification may compromise safety causing the product to become dangerous. Studio Italia Design declines all responsibility for products that are modified. Fixture must not be installed in any position or used in a different way than shown in his instructions.

Conservare le istruzioni per una manutenzione futura. L'apparecchio deve essere installato da personale qualificato
Keep these instructions for future reference. To be installed by a qualified licensed electrician only

